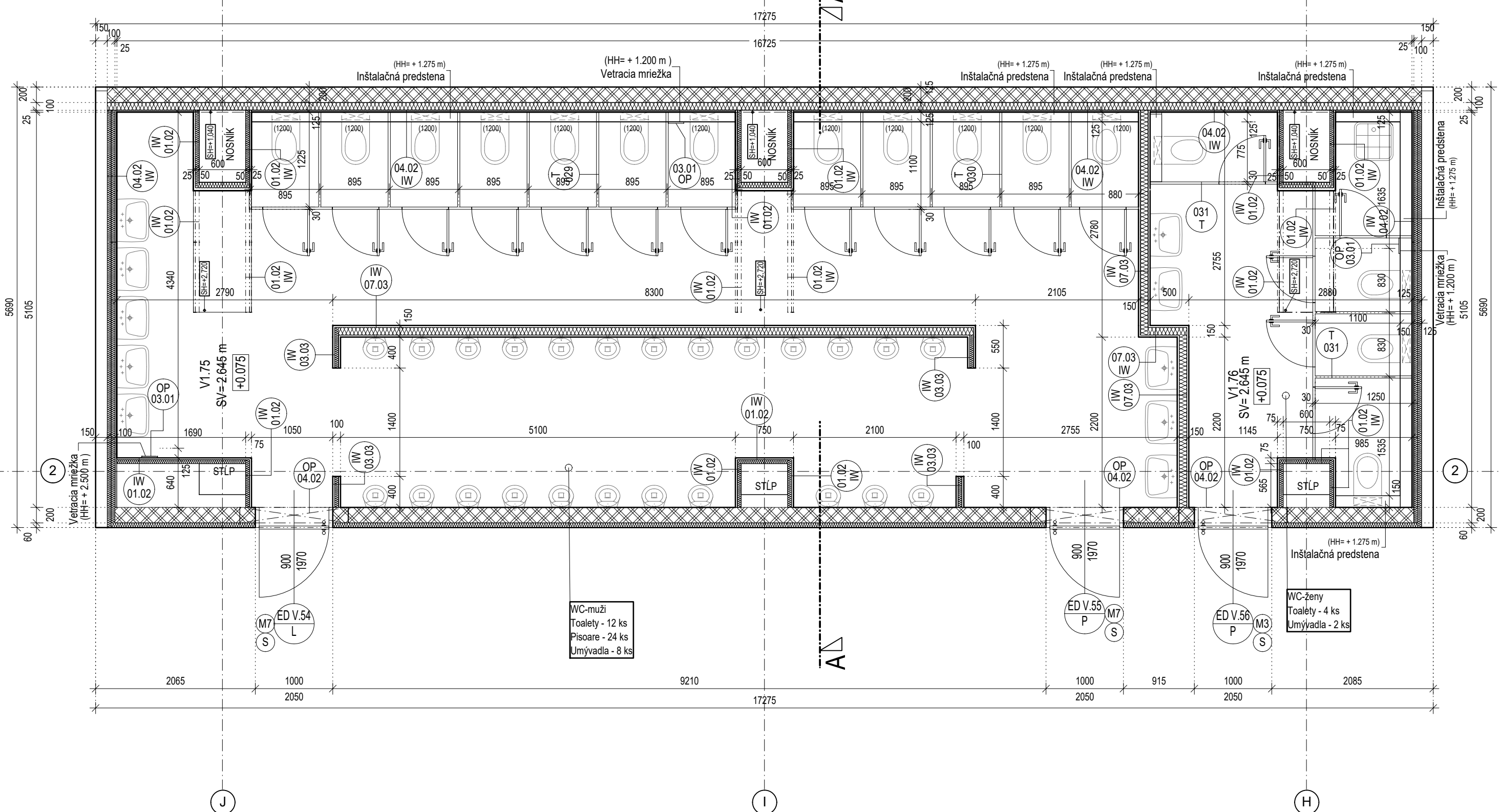
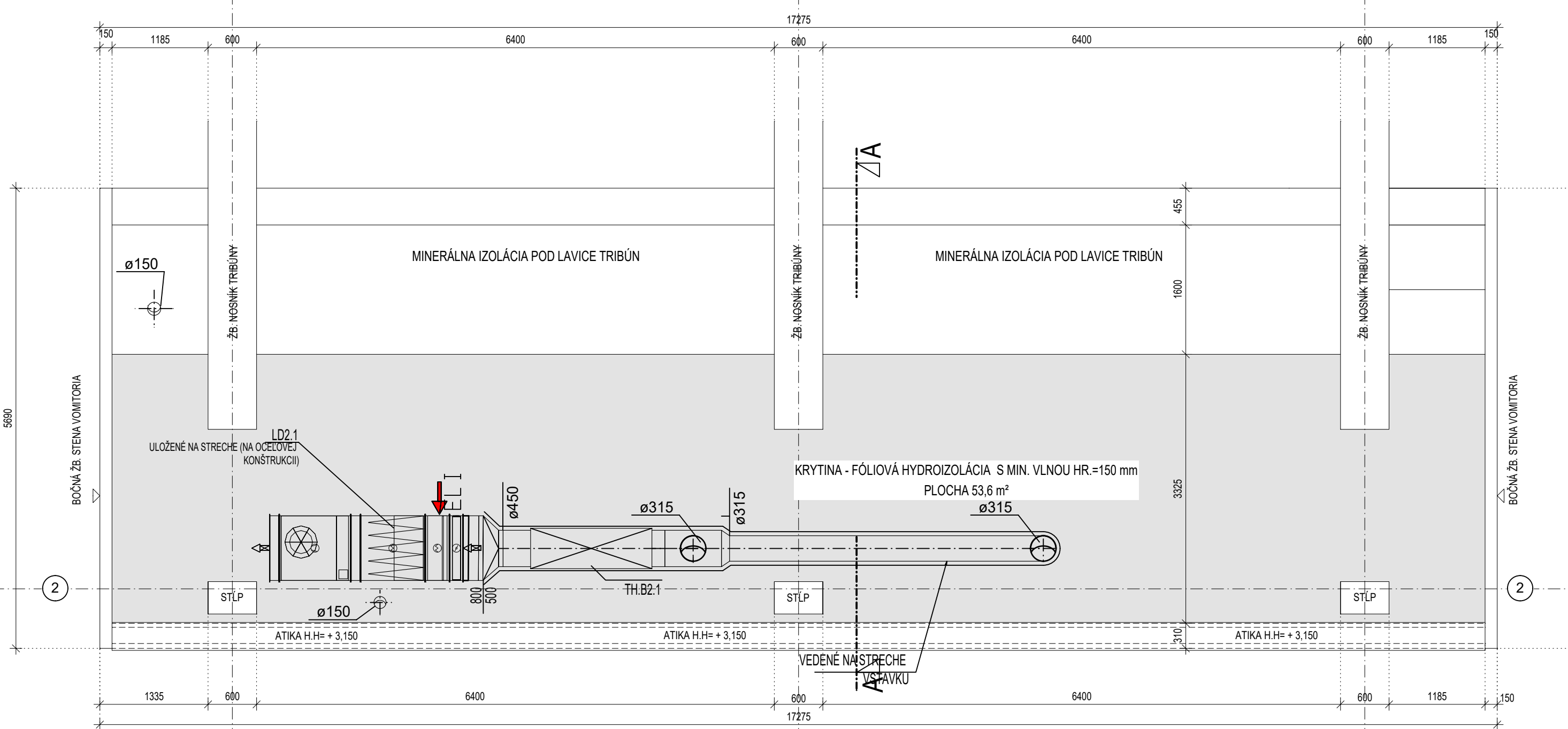


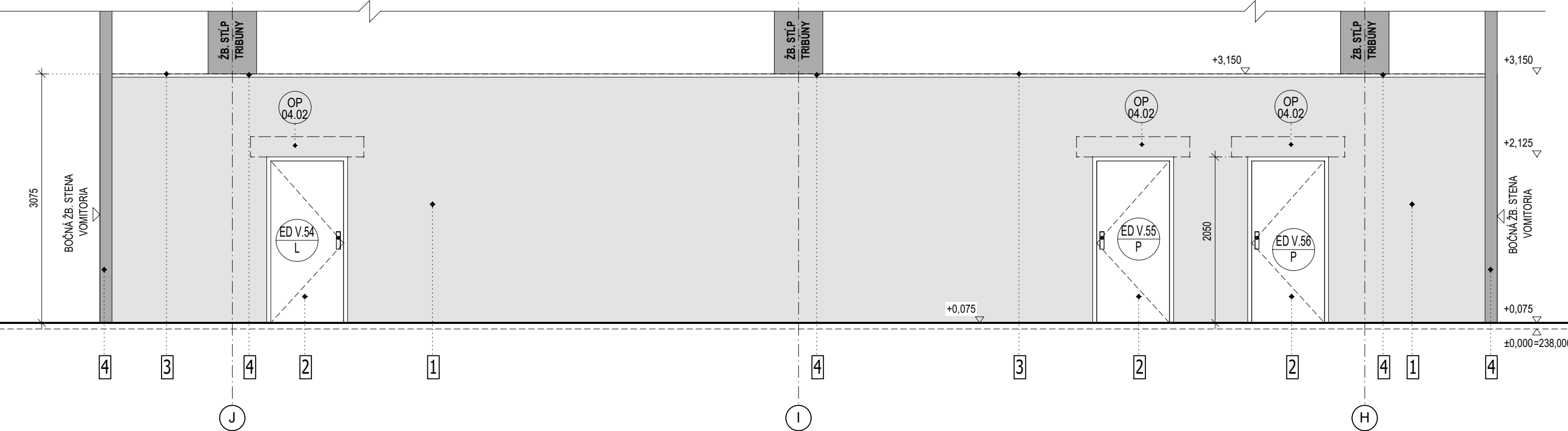
PÓDORYS 1.NP
(Vstavok "D3")



PÓDORYS STRECHY
(Vstavok "D3")



POHĽAD PREDNÝ Z PROMENÁDY
(Vstavok "D3")



LEGENDA MIESTNOSTÍ - VSTAVOK D3

OZNAČENIE	NÁZOV MIESTNOSTI	PLOCHA [m²]	PODLAHA	STENA	STROP	POZNÁMKA
V1.75	WC - MUŽI	62.70	DLAŽBA	W2/W3	C2 SOK4	OBKLAD DO VÝŠKY 2000 mm
V1.76	WC - ŽENY	14.89	DLAŽBA	W2/W3	C2 SOK4	OBKLAD DO VÝŠKY 2000 mm

SKLADBY STIEN - VSTAVKY

OBVODOVÁ STENA:

- VNÚTORNÁ VÁPENOCEMENTOVÁ OMIETKA HR. 10 mm
- POROBETONOVÉ TVÁRNICIE HR. 200 mm
- LEPIACA MALTA HR. CCA 5 mm
- TEPELNÁ IZOLÁCIA - MINERÁLNA VLNÁ HR. 80 mm
- LEPIACA MALTA HR. CCA 5 mm
- VONKAJŠIA OMIETKA - SILIKÁTOVÁ

KAPOTOVANIE STĽPOV, NOSNÍKOV

- TEPELNÁ IZOLÁCIA - MINERÁLNA VLNÁ HR. 50 mm
- PAROZÁBRANA
- 2x SADOROKARTONOVÁ DOSKA HR. 12,5 mm
- MALBA - DIFÚZNA / V HYGIEN. MIESTNOSTI: KER OBKLAD DO v=2000mm

PRIEČKA HR. 100, 125, 150 mm

- MALBA - DIFÚZNA / V HYGIEN. MIESTNOSTI: KER OBKLAD DO v=2000mm
- 2x SADOROKARTONOVÁ DOSKA HR. 12,5 mm
- TEPELNÁ IZOLÁCIA - MINERÁLNA VLNÁ HR. 50, 75, 100 mm
- 2x SADOROKARTONOVÁ DOSKA HR. 12,5 mm
- MALBA - DIFÚZNA / V HYGIEN. MIESTNOSTI: KER OBKLAD DO v=2000mm
- PRI MOKRÉM PŘEVEDENÍ (HG PRIEST.) POD DLAŽBU APLIKOVAT HYDROIZOL. MEMBRÁNU
- PRI MOKRÉM PŘEVEDENÍ ZELENÝ IMPREGNOVANÝ SADOROKARTON
- PRI POŽAROVÝCH STĚNÁCH RÚŽOVÝ IMPREGNOVANÝ SADOROKARTON RF-PODKA PROJ. DOKUM. PD.

PREDSTENA ZO STRANY MUROVANEJ STENY

- POROBETONOVÉ TVÁRNICIE HR. 200 mm
- TEPELNÁ IZOLÁCIA - MINERÁLNA VLNÁ HR. 100 mm
- 2x SADOROKARTONOVÁ DOSKA HR. 12,5 mm
- MALBA - DIFÚZNA / V HYGIEN. MIESTNOSTI: KER OBKLAD DO v=2000mm
- PRI MOKRÉM PŘEVEDENÍ (HG PRIEST.) POD DLAŽBU APLIKOVAT HYDROIZOL. MEMBRÁNU
- PRI MOKRÉM PŘEVEDENÍ ZELENÝ IMPREGNOVANÝ SADOROKARTON
- PRI POŽAROVÝCH STĚNÁCH RÚŽOVÝ IMPREGNOVANÝ SADOROKARTON RF-PODKA PROJ. DOKUM. PD.

SANITÁRNE DELIACE STENY WC

- OTD DOSKY LAMINOVANÉ HR. 30mm
- FARBA SIVÁ

SKLADBY PODLAHY

A STRECHY - VSTAVKY

SKLADBY PODLÁH:

- POVRCHOVÁ ÚPRAVA VÍD. LEGENDA MIESTNOSTÍ
- TEKUTÁ HYDROIZOLAČNÁ FÓLIA PRI MOKR. PŘEV.
- VÝSTUŽENÝ POTER HR. 70 - 85 mm (víd. povrch úprava)
- TEP. IZOLAČIA PODLAHOVÁ - EPS - HR. 30mm
- HYDROIZOLÁCIA - ASFALTOVÉ PÁSY S VLOŽKOU Z HLINIKOVEJ FÓLIE
- ZAKLADOVÁ DOSKA PODLA STATIKY HR. 250mm
- PODLAŽNÝ BETÓN HR. 50mm
- ZHUTNENÉ ŠTRKOVÉ LÔŽKO HR. 150mm
- PŮVODNÝ TERÉN

SKLADBY STRECHY VSTAVKOV:

- STREŠNÁ FÓLIA
- GEOTEXTILIA 2000/20
- TEPELNÁ IZOLÁCIA - MINER. VLNÁ HR. 50mm
- TEPELNÁ IZOLÁCIA HR. 100mm
- PAROZÁBRANA
- OCELOVÝ TRAPÉZOVÝ PLECH - PODLA STATIKY
- OCELOVÁ NOSNÁ KONŠTRUKCIA
- KRYVICA PE FÓLIA HR. 0,25 mm
- KAZETOVÝ PODHLAD ZOŠKMENIA SDK + MALBA

OZNAČENIE DVERÍ

- ED - EXTERIÉROVÉ DVERE
- ID - INTERIÉROVÉ DVERE
- X - UMESTNENÉ DVERE
- 1 - POSCHODE V AB

- ED X 101
- L
- PORADOVÉ ČÍSLO DVERÍ
- ĽAVÉ / PRAVÉ

POZNÁMKA: PRESNÁ SPECIFIKÁCIA VÍD. VÝKAZ DVERÍ

- M1 DVERNÁ MREŽKA 125 X 125
- M2 DVERNÁ MREŽKA 125 X 125
- M3 DVERNÁ MREŽKA 125 X 225
- M4 DVERNÁ MREŽKA 125 X 125
- M5 DVERNÁ MREŽKA 125 X 225
- M6 DVERNÁ MREŽKA 125 X 125
- M7 DVERNÁ MREŽKA 125 X 225

POZNÁMKA: PRESNÁ SPECIFIKÁCIA VÍD. VÝKAZ DVERÍ

- A1 DVERE S AKUSTICKÝMI POŽADAVKAMI A1-28dB
- A2 DVERE S AKUSTICKÝMI POŽADAVKAMI A2-32dB

POZNÁMKA: PRESNÁ SPECIFIKÁCIA VÍD. VÝKAZ DVERÍ

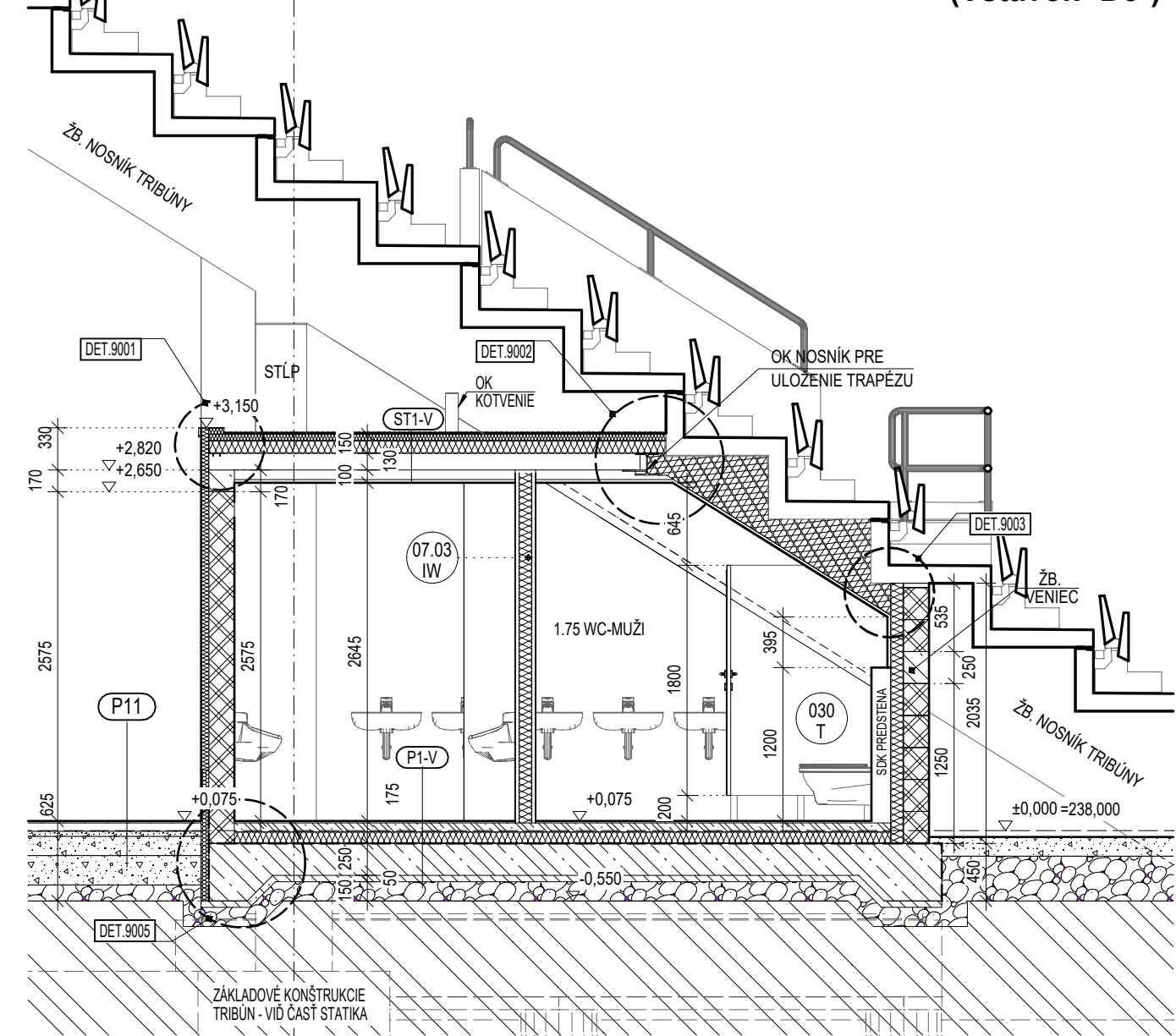
OZNAČENIE PRVKOV

- W INTERIÉROVÁ STENA
- OX.OX ČÍSLO SKLADBY STENY (SPECIFIKÁCIA VÍD. VÝPIS)
- T SANITÁRNE DELIACE WC STENY
- 00X PORADOVÉ ČÍSLO ZOSTAVY
- PP PREKLADOVÝ PRVK
- 01.OX OZNAČENIE PREKLADU (SPECIFIKÁCIA VÍD. VÝPIS)
- OP OSTATNÉ PRVKY
- 01.OX OZNAČENIE ROLETY (SPECIFIKÁCIA VÍD. VÝPIS)
- OP OSTATNÉ PRVKY
- 02.OX OZNAČENIE PARAPETU V BUFETOCH (SPECIFIKÁCIA VÍD. VÝPIS)
- OP OSTATNÉ PRVKY
- 03.OX OZNAČENIE VETRIČKOVÝCH MREŽKOV (SPECIFIKÁCIA VÍD. VÝPIS)
- OP OSTATNÉ PRVKY
- 04.OX OZNAČENIE STENOVÝCH POŽAROVÝCH ÚZÁVROV (SPECIFIKÁCIA VÍD. VÝPIS)

LEGENDA ZNAČENIA

- (C) - OSTATNÉ PRVKY
- (Z) - ZÁMOČNÍCKE VÝROBKY
- (L) - KLAMPARSKÉ VÝROBKY
- (S) - SANITÁRNE DELIACE STENY
- ED - EXTERIÉROVÉ DVERE
- ID - INTERIÉROVÉ DVERE
- 1 - POSCHODE V AB
- POZÍCIA POLOŽEK VÍD. VÝKRESY DETALOV

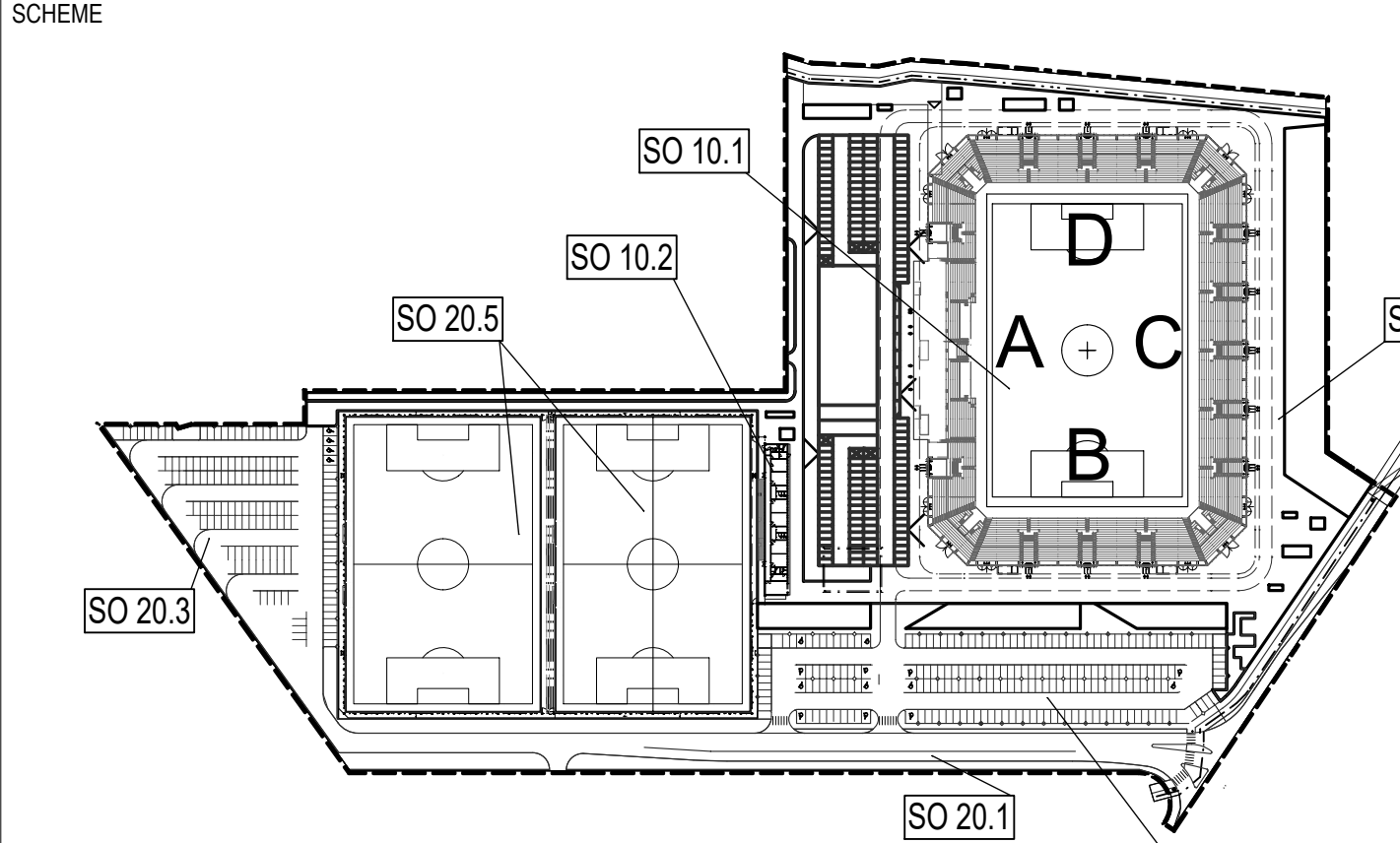
REZ A
(Vstavok "D3")



POZNÁMKY

- POČAS REALIZÁCIE TRIBÚN PO ETAPÁCH BUDE POTREBNÉ REALIZOVAŤ DOČASNÉ ZABRAZDIA V=1.1 m NA OKRAJOCH PROTI PREPADNUTIU Z TRIBÚN III!
- STAV ZARIADENÍ CATERINGU JE VÍD. VÝKRESOCH ZAKRESLENÝ PO VYKROJENÍ VŠETKÝCH ETAP
- ZARIADENIE CATERINGOVÝCH VÝTAHŮ BUDE REALIZOVANÉ NA NAKLADY BUDÚCEHO UŽÍVATEĽA - CATERINGOVÝ SPOLOČNOSŤ
- PODLAŽNÝ ZARIADENÍ CATERINGOVÝCH VÝTAHŮ BUDE REALIZOVANÉ NA NAKLADY BUDÚCEHO UŽÍVATEĽA - CATERINGOVÝ SPOLOČNOSŤ
- NA NAKLADY INVEŠTORA (KFA) A SAMOTNÉ ZARIADENIE BUDE NA NAKLADY CATERINGOVÝCH SPOLOČNOSTÍ, PRÍPADNE DOKONČI SAMOTNÁ CATERINGOVÁ SPOLOČNOSŤ
- SVETLÉ VÝŠKY UVAŽOVANÉ V PODORYSCHOVÝCH OPISUJÚ VÝŠKY MIESTNOSTÍ (PO STROPNÝ DOKUM. - NEZOHĽADŤUJÚ POTRUBIA A TECHNOLOGIE VEDENÉ POD STROPOM
- TATO PROJEKTOVÁ DOKUMENTÁCIA JE VÝKROJENÁ V ZMYSLE A ROZSAHU REALIZAČNEJ DOKUMENTÁCIE A V ŽIADNOM PRÍPADNE NEUVAŽUJE VÝŠKY STIEPU PROJEKTOVÝCH DOKUMENTÁCIÍ, T.J. DIELENKOV DOKUMENTÁCIÍ
- PŘED ZÁČATKOM STAVEBNÝCH PRÁR NA POZEMKU JE NUTNÉ VÝKROJÍ VŠETKY JEŠTĽUJÚCE INŽINERSKÉ SIEŤE ZA ÚČASTÍ SICH SPRÁVCOV, ABY SA PŘEDSÚCH OCH POSKODENÍ PRÍPADNE LAME NA ZDRAVÍ PRACOVNÍKOV
- PROJEKTANT NENESIE ZADANÚ ZODPOVEDNOSŤ ZA ZMENY UŠKŮTOČNÉ BEZ JEHO PRÍSOBNÉHO SÚHLASU
- ZHOTOVITEĽ JE POVINNÝ O ZISTENÝCH CHÝBKACH V DOKUMENTÁCIÍ NEROKLADE INFORMOVAT PROJEKTANTA
- ZHOTOVITEĽ JE POVINNÝ ZMENY A ÚPRAVY KONŠTRUKČNÉHO ŘEŠENIA KONZULTOVAŤ S PROJEKTANTOM
- POŽADAVNA BEZPEČNOSTI STAVBY JE ŘEŠENÁ V ČASTI B.3 POŽAROVÝ BEZPEČNOSTNÉ ŘEŠENIE STAVBY
- VŠETKY OCELOVÉ KONŠTRUKCIE BUDÚ OPATRENÉ NÁTEROM PROTÍ KORÓZI, RESP. VÍD. POVRCHOVÁ ÚPRAVA PRE JEJEDNOTLIVÉ OCELOVÉ KONŠTRUKCIE
- VŠETKY ŽELEZOBETONOVÉ KONŠTRUKCIE VIDITELNÉ BEZ ĎALŠÍCH NAVRHOVANÝCH POVRCHOVÝCH ÚPRAV BUDÚ VÝHOTOVENÉ V HLADKEJ KVALITE III
- TATO PROJEKTOVÁ DOKUMENTÁCIA SLUŽÍ VÝHRADE PRE REALIZÁCIU STAVBY A JEJ SPRACOVANIE ZODPOVEDA ROZSAHU A OBSAHU DANÉHO PRÁVNÝM PŘESKRPMI PRE TENTO STUPEŇ DOKUMENTÁCIE. PRE NE A NÁSLEDUJÚCE POTREBY MUSÍ BYŤ SPRACOVANÁ DOKUMENTÁCIA K TOMU ÚČELU URČENÁ
- V PRÍPADÉ ZMENY PODKLADOV, O VÍD. NÚVŮVÝCH SKUTOČNOSTÍ SI PROJEKTANT VÝHRAZUJE PRÁVO NA POSÚDENIE VPLYVU TÝCHTO ZMEN NA ŘEŠENIA A EVENTUÁLNE DOPĽNENIE ALEBO ÚPRAVU PROJEKTU. V PRÍPADÉ ROZPORU MEDZI JEJEDNOTLIVÝMI PRÍLOHAMI V PROJEKTOVÝ DOKUMENTÁCIÍ JE POTREBNÉ NA TENTO ROZPOR VČAS UPŮDORŤ A VÝŽADAT OFICÁLNE STANOVISKO PROJEKTANTA
- DOKUMENTÁCIA BOLA SPRACOVANÁ NA ZÁKLADÉ ZADANIA, INFORMÁCIÍ, PODKLADOV A ZNALOSTÍ PRÁVNÝCH KU DŮV. JEJ VÝNIKU
- NEODDELITEĽNOU SÚČASŤOU VÝKRESOVEJ ČASTI SÚ DOKUMENTY TABULOVÉHO CHARAKTERU A TECHNICKÉ SPRÁVY
- VŠETKY DODATKY, PRÁCE A VÝKONY MUSIA SPŮAT TECHNICKÉ A KVALITATIVNÉ PODMIENKY, KTORÉ URČUJÚ PLATNÉ SLOVENSKÉ ZÁKONY, NORMY, INŽINERENÉ PŘESKRPI A NÁRADOVIA
- DODÁVATEĽ STAVBY MUSÍ DBAŤ NA DOPORUČOVANÉ MONTÁŽNÝCH A TECHNOLOGICKÝCH POKYNOV PRÍSLUŠNÝCH VÝROBOCŮ STAVEBNÝCH PRÍROV A KONŠTRUKCI ÚVEDENÝCH V TÝTO DOKUMENTÁCIÍ
- DODÁVATEĽ JE POVINNÝ SI BUDUJE NÁSLEDUOVAT DOKUMENTÁCIU VÝHRADE VÝHRAJENIA A STANOVISKO ODKNUTÝCH ORGÁNOV ŠTÁTNEJ SPRÁVY A SPRÁVCOV INŽINERSKÝCH SIEŤI
- DOKUMENTÁCIA MOŽNÉ POUŽÍVAŤ VÝHRADE V ZMYSLE PRÍSLUŠNÝCH ZMLUV O DIELO
- DOKUMENTÁCIA JE CHŮRANENÁ AUTORSKÝM PRÁVOM
- PŘED REALIZÁCIU VÝKROJENÝCH KONŠTRUKCI ZÁMERAT SKUTOČNÉ ROZMERY OTVOROV
- OTVORY PRE PŘESTUPY A MONTÁŽ ROZVODOVÝCH KONSTRUKCIAMI VÍD. ČASTI STATIKY - PO REALIZÁCI BUDÚ MONTÁŽNÉ OTVORY V NOSNÝCH KONŠTRUKCIÁCH ZAMUROVANÉ A V MIEŠTACH PŘESTUPOV BUDÚ ZHOTOVENÉ UPŮCHVY V ZMYSLE POŽAROBEBEPEČNOSTNÉHO ŘEŠENIA STAVBY
- UPŮCHVY PRE PŘESTUPY PLATIA PRE NOSNÉ A JENOSNÉ KONŠTRUKCIE
- OZNAČENIE PRVKOV ZAMUROVANÝCH VÝROBKOV A ODKROJENIA NA TRIBÚNACH VÍD. VÝKRESY 1.NP JEJEDNOTLIVÝCH TRIBÚN
- UZEMNENIA A BLESKODVODY ZO ŠTADIÓNA BUDÚ VEDENÉ V PŘEFABRIKOVANÝCH ŽELEZOBETONOVÝCH STĽPOCH
- UZEMNENIA A BLESKODVODY VÍD. ČASTI ELI
- PODLA VÝHĽASY C.55/2002 Z.2. MUSÍ BYŤ PŘÍVÝ A POSLEDNÝ STUPEŇ KÁŽDEHO SCHOĐOSKOVÉHO RAMENA VÝRAŽNE FAREBNE ROZODZATEĽNÝ OD OKOLA

SCHEMA SCHEMA

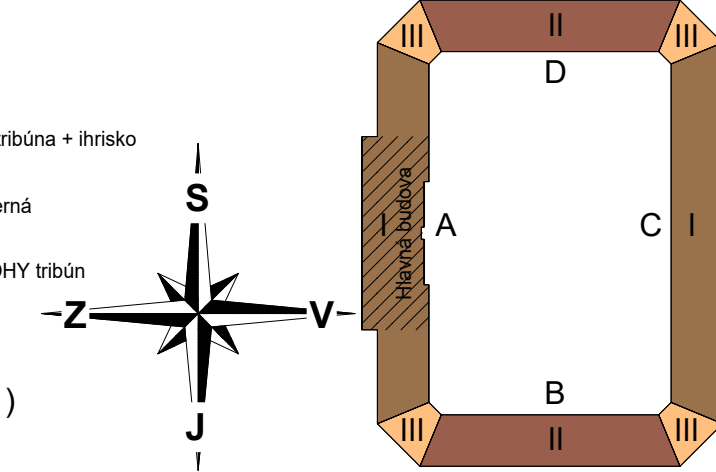


ORIENTAČNÝ PLÁN BUDOVY ŠTADIÓNA

etapizácia samotného štadióna podľa hlavných stavieb

- 1.ETAPA: podľa požiadaviek štadión 3.kategórie = západná tribúna + východná tribúna + ihrisko
- 2.ETAPA: podľa požiadaviek štadión 4.kategórie = 2x krátke tribúny južná + severná
- 3.ETAPA: podľa požiadaviek dokončenie štadión 4.kategórie = 4x spojovacie ROHY tribún

Súradnicový systém/Grid system : S-JTSK
±0,000 = 238.000 m.n.m - (Čistá podlaha 1.NP = + 0,075)
Výškový systém/Vertical system : Bpv



LEGENDA SKRATIEK POVRCHOV

STĚNY

- W1: PRÍZNANÁ ŽELEZOBETONOVÁ KONŠTRUKCIA, NÁTER
- W2: KERAMICKÝ OBKLAD DO VÝŠKY DVERÍ, v=2.000 m, v SPRŮCHACH v=2.200 m
- W3: OMIETKA PRE MUROVANÉ A OBVODOVÉ ZB. STENY, resp. pre SOK STENY NÁTER
- V PŘESTOROCH KONKURANČNÝCH SCHOĐOSK HLAJNE/ BUDOVY BUDÚ BETONOVÉ KONŠTRUKCIE
- OPATRENÉ BA S NÁTEROM

STROPY

- C1: PRÍZNANÁ ŽELEZOBETONOVÁ KONŠTRUKCIA
- C2: KAZETOVÝ PODHLAD (V ZOŠKMENÝCH ČASTIACH BUDE SOK)

LEGENDA POUŽITÝCH MATERIÁLOV

- HLADKE PŘEFABRIKOVANÉ ŽELEZOBETONOVÉ KONŠTRUKCIE (Tribúna betónu a oceľ víd. časť statika)
- OBVODOVÁ STENA 1.2.3.NP- SENDVÍČOVÁ FASÁDA S MINERÁLNOU IZOLÁCIU + DVOJITÝ ZÁKLOP - 2.SOK Z INTERIÉRU
- KONŠTRUKCIE ZO ŽELEZOBETÓNŮ (Tribúna betónu a oceľ víd. časť statika)
- KONŠTRUKCIE Z PROSTÉHO BETÓNŮ (Tribúna betónu víd. časť statika)
- OBVODOVÉ NOSNÉ POROBETONOVÉ TVÁRNICIE HR = 200 mm NA MALTU S PEVNOSTIÚ ≥ 2.0 MPa
- PŘESKLENÉ FASÁDNE STĚNY: HLINÍKOVÉ RÁMY A STOKY VO VNÚTRU
- VŠETKY VONKAJŠIE VÝPLNE OTVOROV HLINÍKOVÉ s TEPELNOU IZOLAČNÝM VÝPLNOM
- VNÚTORNÉ DELIACE STENY SOK hr: 150 mm
- VNÚTORNÉ DELIACE STENY SOK hr: 100 mm
- VNÚTORNÉ DELIACE STENY SOK hr: 75 mm
- VNÚTORNÉ DELIACE SYSTÉMOVÉ PŘESKLENÉ STĚNY
- MONTÁŽNÉ DELIACE STENY HYGIENICKÝCH ZARIADENÍ
- ZHUTNENÝ ŠTRKOVÝ NÁSPY VÁČŠEJ FRAKcie (Tribúna frakcie a miera zhutnenia náspvy víd. časť statika)
- ZHUTNENÝ ŠTRKOVÝ NÁSPY JEJMEJŠEJ FRAKcie (Tribúna frakcie a miera zhutnenia náspvy víd. časť statika)
- PŮVODNÁ ZEMINA
- TEPELNÁ IZOLAČIA (Víd. skladby konstrukcií)
- TEPELNÉ IZOLÁCIE Z XPS
- HYDROIZOLAČIA ASFALTOVÝ MODIFIKOVANÝ PÁS PROTIRADONŮV - STREDNÉ RADONŮV ŘIZKO

LEGENDA POUŽITÝCH SKRATIEK A ZNAČIEK

- VSTUP resp. ÚNIKŮ DO A Z OBJEKTU
- HRANICA POŽARNEHO ÚSEKU

Pôvodná PO DUR: Ing. Mgr. art. PAVOL ŠIMKO, ADF s.r.o.

VŠETKY VÝKRESY JE MAJETKOM PROJEKTOVATEĽA HESCON s.r.o. A ADF s.r.o. A MOŽNÉ POUŽÍVANIE KOPÍROVANÍ A VÝKRESY TREBUJÚ STRANU JEDNE NA ZÁKLADÉ ZÁKLADU ALEBO PRÍSOBNÉHO SÚHLASU SPOLOČNOSTI HESCON s.r.o. A ADF s.r.o.

Číslo rev.	Datum	Opis revízie	Revíziu vyvolal	Vypracoval
03				
02				
01	20.05.2022	Úpravy, zmeny a doplnenia dokumentácie pre účely realizácie diela II. a III. Etapy	Investor	Šteľbaský

Názov stavby	KOŠICKÁ FUTBALOVÁ ARÉNA			
Miesto stavby	KOŠICE IV, KOŠICE - JUH Kat. územie: Južné mesto, ul. Pri Prachári			
Stavebník	Košícká futbalová aréna a.s., Tr. SNP 48/A 040 11 KOŠICE			
Generálny dodávateľ				
Objednávateľ dokumentácie	Košícká futbalová aréna a.s., Tr. SNP 48/A 040 11 KOŠICE			
Projektový manažér	ING. ERIK HRNČIAR	Podpis:	Generálny projektant	HESCON s.r.o. NÁMESTIE SV. ANNY 20C/289 KLARISBA 12 811 01 BRATISLAVA Tel.: +421 (0)2 693 289 351 WEB: www.hescon.sk
Hl. inžinier projektu	ING. ERIK HRNČIAR	Podpis:	Projektant	HESCON s.r.o. NÁMESTIE SV. ANNY 20C/289 KLARISBA 12 811 01 BRATISLAVA Tel.: +421 (0)2 693 289 351 WEB: www.hescon.sk
Vypracoval	JÁN ŠTEĽBASKÝ	Podpis:	Projektant časti	HESCON s.r.o. NÁMESTIE SV. ANNY 20C/289 KLARISBA 12 811 01 BRATISLAVA Tel.: +421 (0)2 693 289 351 WEB: www.hescon.sk
Kontroloval	ING. ROBERT ŠKOL	Podpis:	Projektant časti	HESCON s.r.o. NÁMESTIE SV. ANNY 20C/289 KLARISBA 12 811 01 BRATISLAVA Tel.: +421 (0)2 693 289 351 WEB: www.hescon.sk
Zodp. projektant	ING. ERIK HRNČIAR	Podpis:	Projektant časti	HESCON s.r.o. NÁMESTIE SV. ANNY 20C/289 KLARISBA 12 811 01 BRATISLAVA Tel.: +421 (0)2 693 289 351 WEB: www.hescon.sk
Stupeň	DOKUMENTÁCIA PRE REALIZÁCIU STAVBY			
Časť PD	D1. DOKUMENTÁCIA STAVEBNÝCH OBJEKTŮV A INŽINERSKÝCH SIEŤI			
Objekt	SO 10.1 FUTBALOVÝ ŠTADIÓN I. a2 III. ETAPA			
Profesia	100_ARCHITEKTONICKO-STAVEBNÉ ŘEŠENIE TRIBÚN			
Názov	PÓDORYS, REZY A POHĽADY - VSTAVOK "D3"	Mierka 1:50	Formát 10x44	Dátum 12/2018
Kód dokumentu				
Číslo projektu / zákazky	Stavba	Stupeň	Časť PD	Objekt
2018012KFA	-	DRS	D1	10.1
1	0	1	1	0
0	4	1	3	5
0	1	0	0	1